

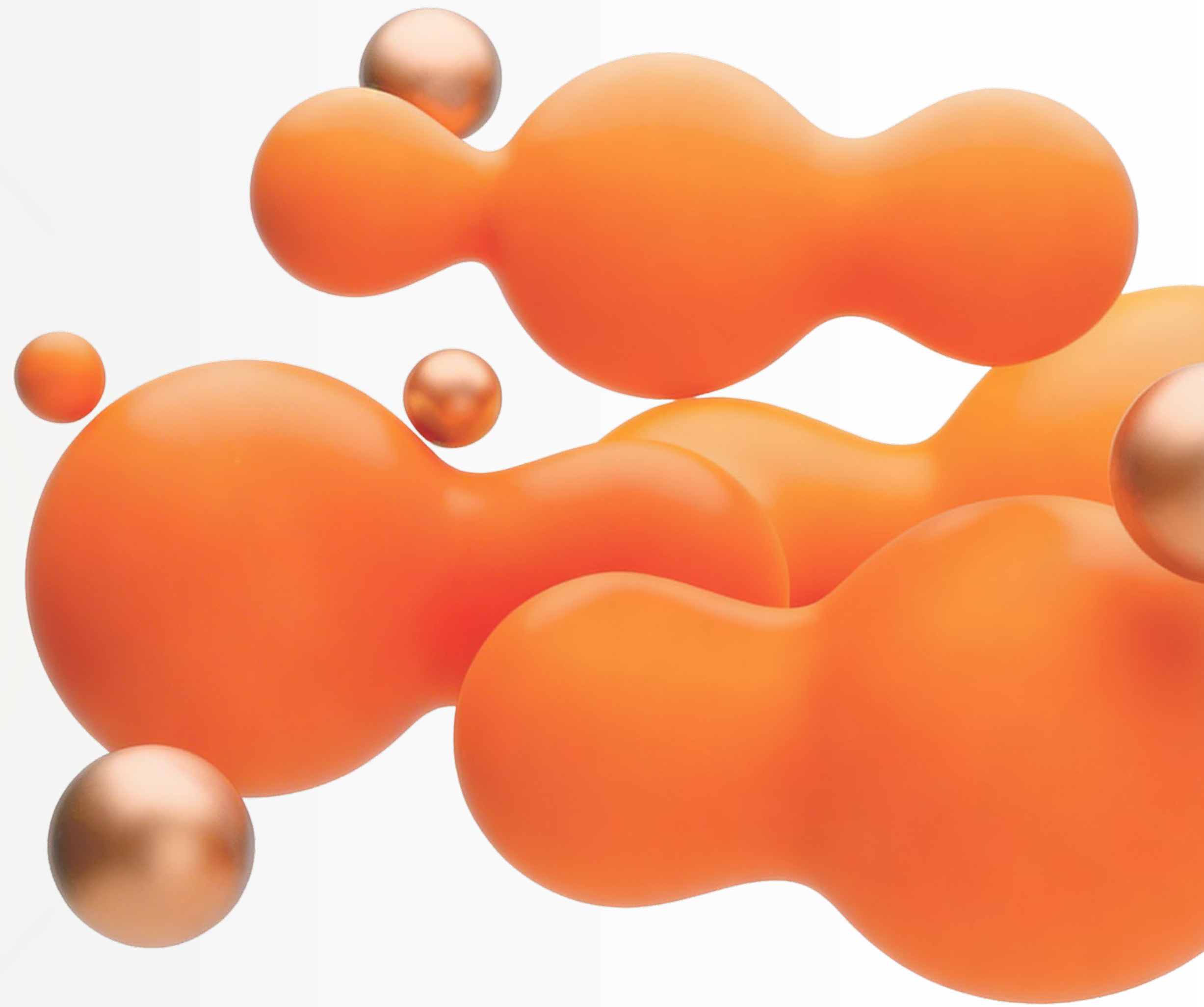


# ESSENCE OF BIOTICS

by Siberian Wellness

**ПРОБИОТИК НОВОГО  
ПОКОЛЕНИЯ COLOVEN**

для поддержки комфорта при  
чувствительной пищеварительной системе





# Синдром раздраженного кишечника

**Распространенность:** ≈10–15% взрослого населения (в некоторых данных до 30%). Около 8,5% детей в мире страдают от СРК.

**Пол:** женщины болеют чаще, отношение к мужчинам составляет от 2:1 до 4:1.

**Возраст:** пик заболеваемости приходится на 30–50 лет или 25–40 лет.

**Обращаемость:** до 2/3 больных не обращаются к врачам.

**Постинфекционный СРК:** развивается у 10–30% переболевших кишечными инфекциями, частота постинфекционного СРК составляет 14,5%.

**Связь с психикой:** 50% пациентов связывают симптомы со стрессом. Тревножно-депрессивные расстройства встречаются у 55–100% пациентов.

## Распределение по типам (по критериям Rome III/IV):

- **Смешанный вариант (СРК-С):** часто встречается при использовании Римских критериев III (≈33,8%).
- **С преобладанием диареи (СРК-Д):** часто диагностируется по Римским критериям IV (31,5%).
- **С преобладанием запоров (СРК-З).**





# Основные факторы развития СРК



## Психоэмоциональные факторы (стресс)

Хронический стресс, тревога, депрессия и переутомление напрямую влияют на работу кишечника, усиливая его чувствительность и меняя моторику.



## Нарушение моторики и чувствительности кишечника

«Гиперчувствительный» кишечник реагирует болью даже на незначительное растяжение газами, а перистальтика может быть ускоренной (диарея) или замедленной (запоры).



## Кишечные инфекции и дисбиоз

СРК может развиваться после перенесенного гастроэнтерита (постинфекционный СРК) или из-за нарушения баланса микрофлоры (нехватка полезных бактерий).



## Питание

Употребление жирной, острой пищи, кофеина, алкоголя, искусственных сахарозаменителей и продуктов, вызывающих брожение, провоцирует обострения.



## Гормональные изменения

У женщин симптомы часто связаны с менструальным циклом, что указывает на роль половых гормонов.



## Генетическая предрасположенность

Наследственный фактор может играть роль в повышенной реактивности кишечника.



# Ключевые аспекты роста распространенности СРК

## Психосоциальный фактор

Рост заболеваемости связывают с увеличением уровня стресса, особенно после пандемии, так как СРК – это нарушение связи «мозг – кишечник».



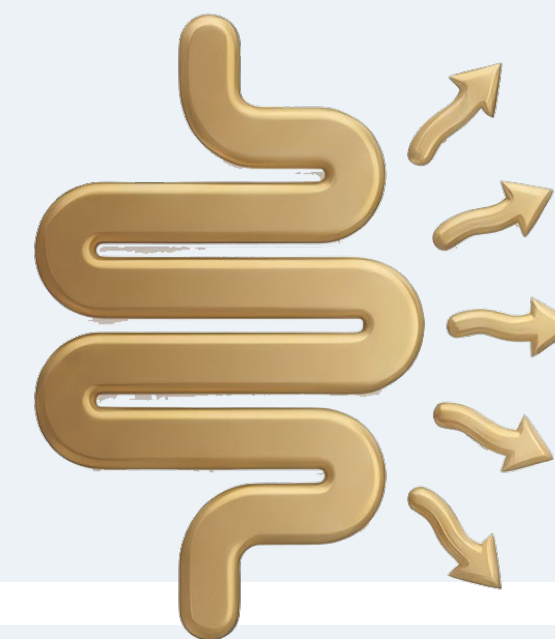
## Урбанизация

В развитых странах распространенность выше из-за темпа жизни и особенностей питания.



## Постинфекционный синдром

До 30% случаев СРК развивается после перенесенных острых кишечных инфекций.



## Распространенность

В России за последние 5 лет частота случаев увеличилась, отмечается высокая обращаемость к врачам.



СРК не приводит к воспалительным заболеваниям или раку, но существенно снижает качество жизни.



# Наш ответ синдрому раздраженного кишечника

**ПРОБИОТИК НОВОГО  
ПОКОЛЕНИЯ COLOBEN**





# ibSium® – уникальный научно обоснованный штамм дрожжей для облегчения симптомов синдрома раздраженного кишечника

ibSium® – это эксклюзивные запатентованные пробиотические дрожжи, зарегистрированные как *S. cerevisiae* CNCM I-3856, клинически доказавший свою эффективность в улучшении пищеварения и работы кишечника.



Developed by Lesaffre Group with 170 years of experience in researching microorganisms



**+10**

years of clinical substantiation development



**4**

clinical trials with consistent & gold standard methodology



**1**

individual Patient Data Meta-Analysis



**1135**

volunteers included in randomized clinical trials



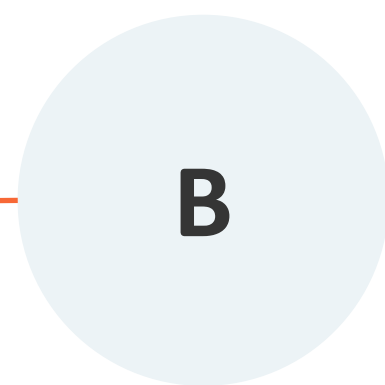
**10+**

recognized by the international scientific community



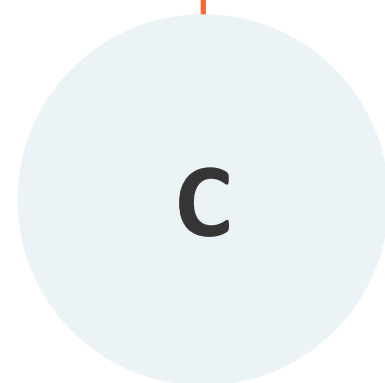
### ОБЛЕГЧЕНИЕ БОЛИ В ЖИВОТЕ

У 63% добровольцев  
наблюдалось значительное  
уменьшение болей в животе.



### СРЕДСТВО ОТ ВЗДУТИЯ ЖИВОТА

Снижение тяжести вздутия живота  
на 14,6% при применении ibSium®  
по сравнению с плацебо.



ЗАПОР



### УМЕНЬШЕНИЕ ДИАРЕИ

Наблюдается нормализация  
консистенции стула. 4 недели



### ПОВЫШЕНИЕ КАЧЕСТВА ЖИЗНИ

Снижение количества  
исключаемых продуктов,  
улучшение восприятия  
собственного тела  
и меньшее вмешательство  
в повседневную жизнь.



# 10 фактов про **ibSium®**

1

## **Дрожжи, а не бактерии:**

Обычно под пробиотиками подразумевают бактерии, но **ibSium®** – это пробиотический дрожжевой штамм. Его уникальность в том, что он устойчив к действию большинства антибиотиков, а значит, может применяться даже параллельно с их приемом, в отличие от большинства пробиотических бактерий.

2

## **Механизм действия двойной защиты:**

**Saccharomyces cerevisiae CNCM I-3856** помогает: подавлять рост патогенных микроорганизмов; конкурировать за питательные вещества с вредными бактериями; поддерживать баланс микрофлоры кишечника; укреплять эпителиальный барьер (уменьшая «дырявость» кишечника).

3

## **Клиническая доказанность:**

**ibSium®** входит в европейские и канадские списки пробиотиков с доказанной эффективностью при СРК – конкретные штаммы, а не «просто дрожжи», проходят стандартизированные исследования по двойному слепому, плацебо-контролируемому методу (например, Jouault T. et al., 2014; Rozan P. et al., 2021).

4

## **Снижение боли – главный эффект:**

Именно боль, а не только метеоризм или нарушение стула, снижалась в наибольшей степени у пациентов, принимающих **ibSium®** ежедневно. **Факт:** улучшения отмечены уже через 7–14 дней приема, но максимальный эффект проявляется спустя месяц, согласно данным клинических исследований.

5

## **Индивидуальный механизм:**

**ibSium®** уникален тем, что помогает не всем, а только той части пациентов с СРК, у которых выражен компонент повышенной чувствительности (гиперсенситивности) кишечника. То есть, если главная ваша проблема – именно боль, а не только изменение частоты стула, то шансы на успех выше.



# 10 фактов про ibSium®

6

## Не вызывает кандидоз:

Многие опасаются «дрожжей» из-за грибковых инфекций (кандидоза). Но штамм *S. cerevisiae* CNCM I-3856 не колонизирует слизистые и не вызывает патологии у здоровых людей, так как обладает высокой степенью безопасности (профили GRAS и QPS на территории ЕС и США).

7

## Испытания не только для СРК:

Ведутся исследования влияния данного штамма на синдром повышенной кишечной проницаемости (leaky gut), пищевую аллергию и воспалительные заболевания кишечника – первые результаты показывают перспективность этой добавки и вне СРК.

8

## Влияние на иммунитет:

ibSium® может косвенно модулировать иммунный ответ, снижая уровень определенных провоспалительных цитокинов и помогая кишечнику успешнее «отражать» внешние раздражения.

9

## Не расщепляет лактозу, но улучшает переносимость пищи:

Этот штамм не помогает при дефиците лактазы напрямую, но, стабилизируя работу кишечника, может опосредованно облегчать симптомы при некоторых пищевых непереносимостях.

10

## Высокий уровень научного признания:

ibSium® – один из немногих пробиотиков, которые сертифицированы для предъявления реальных утверждений о преимуществах в министерствах здравоохранения нескольких стран, что говорит о строгой доказательной базе.



# Состав комплекса Coloben

## **Эксклюзивный дрожжевой пробиотик ibSium® (S. cerevisiae)**

Имеет прямые клинические доказательства эффективности именно при СРК. Уменьшает выраженность абдоминальной боли и вздутия, способствует нормализации частоты и консистенции стула как при запоре, так и при диарее.

## **Экстракт босвеллии пильчатой Акбамак®**

Воздействует на ключевой фермент 5-ЛИПОКСИГЕНАЗУ (5-LOX), контролируя процесс воспаления в стенке кишечника – одну из глубинных причин дискомфорта при СРК.

## **Лактобактерии Lactobacillus plantarum SGL07**

Целенаправленно подавляют рост патогенной микрофлоры, которая часто обостряет симптомы СРК, и укрепляют естественный кишечный барьер.

## **L-триптофан**

Поддерживает выработку серотонина («гормона хорошего настроения»), до 90% которого синтезируется в кишечнике. Это важно для регуляции моторики ЖКТ и снижения стрессозависимых обострений СРК.

## **Фруктоолигосахариды Actilight®**

Служат избирательным «топливом» для полезных бактерий, помогая восстановить здоровый баланс микробиоты, нарушенный при СРК.



# Состав комплекса Coloben

В двух капсулах:

500 мг

**Saccharomyces cerevisiae ibSium®**

Улучшают качество жизни, нормализуя работу ЖКТ.

5×10<sup>9</sup> КОЕ

**Lactobacillus plantarum**

подавляют патогенную микрофлору.

200 мг

**L-триптофана**

Снижает висцеральную гиперчувствительность и патологическую излишнюю моторику кишечника.





#### **Новый уровень комфорта пищеварения**

Клинически доказанная эффективность ibSium® в снижении частоты и интенсивности дискомфорта при СРК (синдроме раздраженного кишечника).

#### **Защита от воспалений**

Замедление роста патогенных и условно патогенных микроорганизмов способствует уменьшению воспалений.

#### **Снижение гиперчувствительности кишечника**

Поддержка процессов нейрорегуляции кишечника, уменьшение чрезмерной реакции на стресс и пищевые раздражители.

#### **Гарантия качества из Италии**

Синбиотик с активными штаммами, устойчивыми к желчи и желудочному соку, выпущен на современном производственном комплексе AQUAVIVA S.R.L. (Сан-Марино), что гарантирует его высочайшее качество и соответствие международным стандартам.