

# ESSENTIAL

Enzymes



С ЗАБОТОЙ О ЗДОРОВОМ  
ПИЩЕВАРЕНИИ!





# ПИЩЕВАРИТЕЛЬНЫЕ ФЕРМЕНТЫ

ферменты, которые расщепляют сложные компоненты пищи до более простых, легко усвояемых организмом

## СЛЮННЫЕ ЖЕЛЕЗЫ

амилаза

## ЖЕЛУДОК

пепсин

## ПОДЖЕЛУДОЧНАЯ ЖЕЛЕЗА

амилаза, трипсин, нуклеаза,  
липаза, пептидазы

## Группы пищеварительных ферментов:



### БЕЛКИ

протеазы, пепсин,  
трипсин



### ЖИРЫ

липаза



### УГЛЕВОДЫ

амилаза



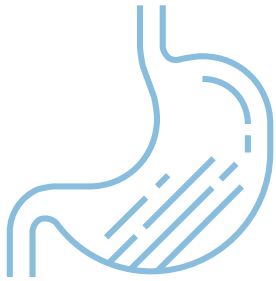
### ЛАКТОЗА

лактаза



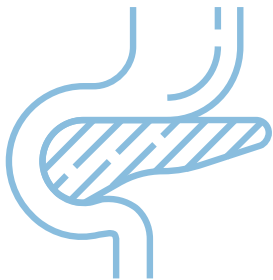
# ФЕРМЕНТНАЯ НЕДОСТАТОЧНОСТЬ

## ЖЕЛУДОК



- Снижение секреции желудочного сока
- Снижение стимуляции поджелудочной железы
- Снижение желчеоттока, необходимого для стимуляции липазы
- Ухудшение усвоения белка

## ПОДЖЕЛУДОЧНАЯ ЖЕЛЕЗА



- Заболевания поджелудочной железы
- Недостаточное действие ферментов при их нормальной секреции



# ФЕРМЕНТНАЯ НЕДОСТАТОЧНОСТЬ

**30%\***

населения Земли страдают симптомами атрофического гастрита с пониженной кислотностью. Чаще всего заболевание диагностируют в возрасте старше 50 лет.

**70–90%\***

населения России инфицированы *Helicobacter pylori*.

\* По данным ВОЗ.

\* По данным российских исследований.



## ПОЧЕМУ ПОЯВЛЯЕТСЯ НЕДОСТАТОК ФЕРМЕНТОВ В ОРГАНИЗМЕ

- Сокращение синтеза с возрастом
- Заболевания желудка и поджелудочной железы
- Синдром повышенной кишечной проницаемости
- Индивидуальная пищевая непереносимость
- Дефицит белка
- Влияние токсинов, алкоголя, инфекций
- Переедание и несбалансированная диета
- Регулярный прием антацидов
- Инфекция *Helicobacter pylori*
- Пищевая непереносимость, FODMAP



## СИМПТОМЫ ФЕРМЕНТНОЙ НЕДОСТАТОЧНОСТИ

- Отрыжка (тухлым, воздухом)
- Тошнота
- Метеоризм
- Спазмы, болевые ощущения в животе
- Изменение аппетита
- Тяжесть в животе
- Нарушение стула (запор, жидкий стул)
- Стеаторея (избыточное количество жира в кале, следы на унитазе)
- Авитаминоз (витамины группы В)
- Гипергомоцистеинемия
- Анемия



**НИЗКАЯ КИСЛОТНОСТЬ  
ЖЕЛУДКА.  
КОРРЕКЦИЯ**





Ферменты  
для расщепления белка

## БЕТАИН HCl + ПРОТЕАЗА

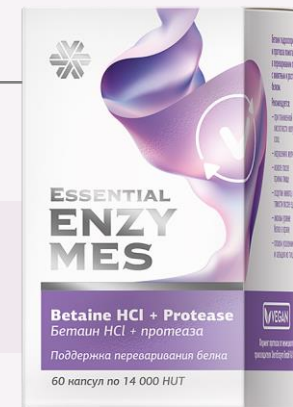
**Бетаин (249 мг)** –  
обеспечивает кислотность.

**Генциопикрин (2,5 мг)** –  
повышает аппетит, обеспечивает  
желчегонный эффект (горечавка желтая).

**Протеаза (14 000 HUT)** –  
отвечает за расщепление белка.



По 2 капсулы с каждым  
белковым приемом пищи.





Ферменты  
для расщепления белка

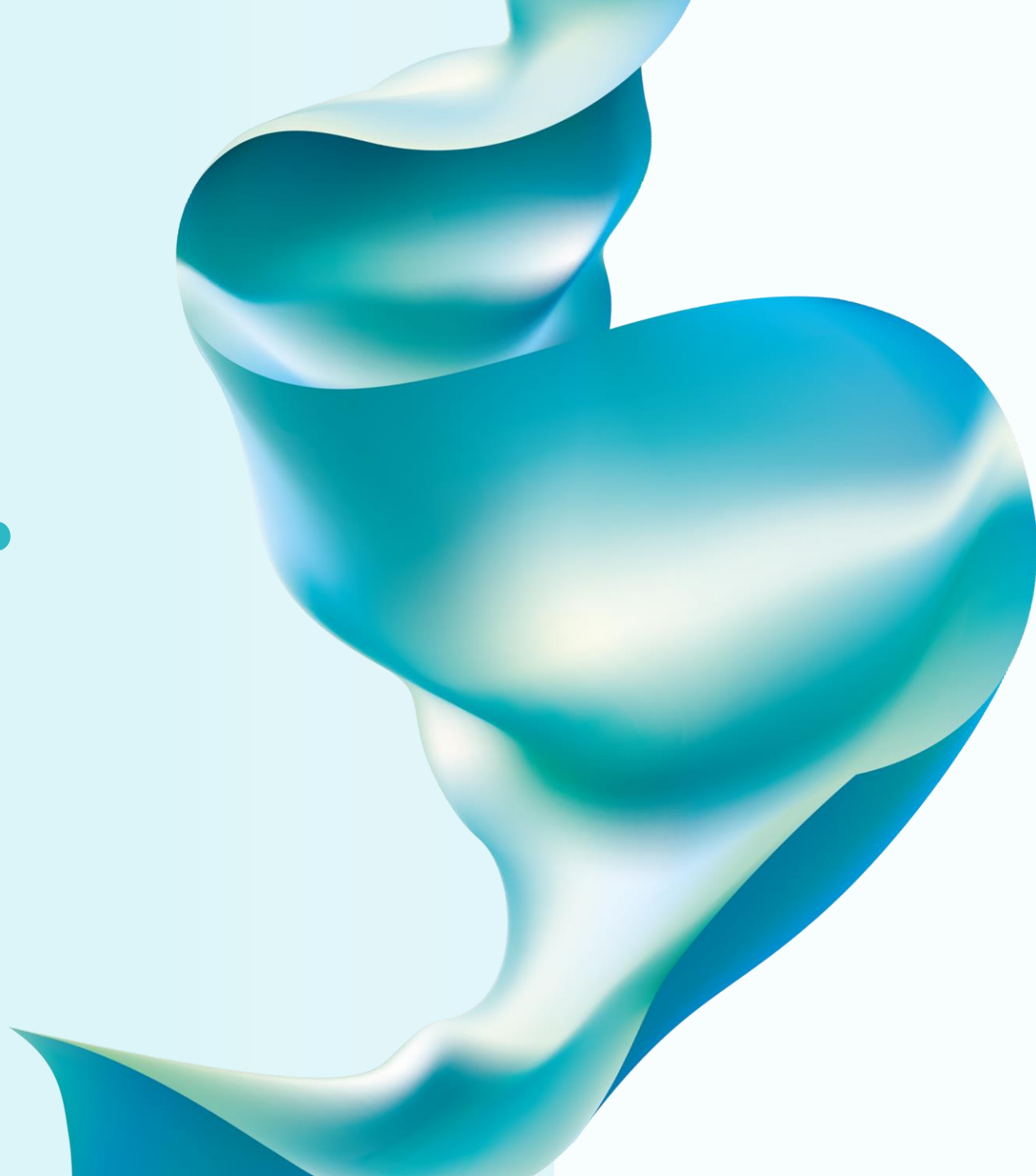
## БЕТАИН HCl + ПРОТЕАЗА

- Улучшает расщепление и усвоение белка
- Улучшает желчеотток
- Улучшает работу поджелудочной железы





# ФЕРМЕНТНАЯ НЕДОСТАТОЧНОСТЬ





# КОМПЛЕКС РАСТИТЕЛЬНЫХ ФЕРМЕНТОВ

## БЕЛКИ

Бромелаин – 66,3 GDU  
Папаин – 300 000 USP  
Протеаза – 12 800 HUT

## УГЛЕВОДЫ

Амилаза – 26,7 FAU  
Целлюлаза – 500 CU

## ЖИРЫ

Липаза – 800 FIP

## ЛАКТОЗА

Лактаза – 204,25 ALU



По 2 капсулы в день.





В комплексной работе с ЖКТ

## КОМПЛЕКС РАСТИТЕЛЬНЫХ ФЕРМЕНТОВ

- Нормализует работу пищеварительной системы
- Обеспечивает полноценное переваривание белков, жиров и углеводов
- Уменьшает воспаление и ускоряет заживление ран и язв
- Ускоряет выведение токсинов и продуктов обмена веществ
- Улучшает перистальтику и нормализует стул
- Активирует защитные функции иммунитета
- Нормализует обмен веществ





# НЕПЕРЕНОСИМОСТЬ ЛАКТОЗЫ

неспособность организма  
переваривать молочный сахар





## НОРМАЛЬНОЕ ПИЩЕВАРЕНИЕ



ЛАКТОЗА



**ЛАКТАЗА**



глюкоза,  
галактоза

тонкий  
кишечник

толстый  
кишечник

## ЛАКТАЗНАЯ НЕДОСТАТОЧНОСТЬ



ЛАКТОЗА



**НЕТ ЛАКТАЗЫ**

вода



**бактериальная  
ферментация**



кислоты, газы,  
вздутие, диарея



~ 65%

**взрослого населения** в возрасте от 30 до 70 лет страдает лактазной недостаточностью.

## ПРИЧИНЫ НЕПЕРЕНОСИМОСТИ ЛАКТОЗЫ

- 1** **ВРОЖДЕННАЯ (ГЕНЕТИКА):** лактаза отсутствует в тонком кишечнике.
- 2** **ВРОЖДЕННАЯ С ОТСРОЧЕННЫМ НАЧАЛОМ:** наследуется генетически, но дебютирует в возрасте до 12 лет.
- 3** **РАЗВИВАЕТСЯ НА ФОНЕ** других заболеваний тонкого кишечника.



## СИМПТОМЫ НЕПЕРЕНОСИМОСТИ ЛАКТОЗЫ

- Метеоризм
- Тошнота, рвота
- Аллергическая сыпь
- Диарея, вздутие
- Спазмы в животе
- Высыпания на коже
- Лишний вес
- Аутоиммунные заболевания



## ЧТО ДЕЛАТЬ?



Ограничить или исключить продукты, содержащие лактозу



Принимать фермент **ЛАКТАЗА 4503 ALU**



По 2 капсулы в день с молочными продуктами.





С ЗАБОТОЙ О ЗДОРОВОМ  
ПИЩЕВАРЕНИИ!

