



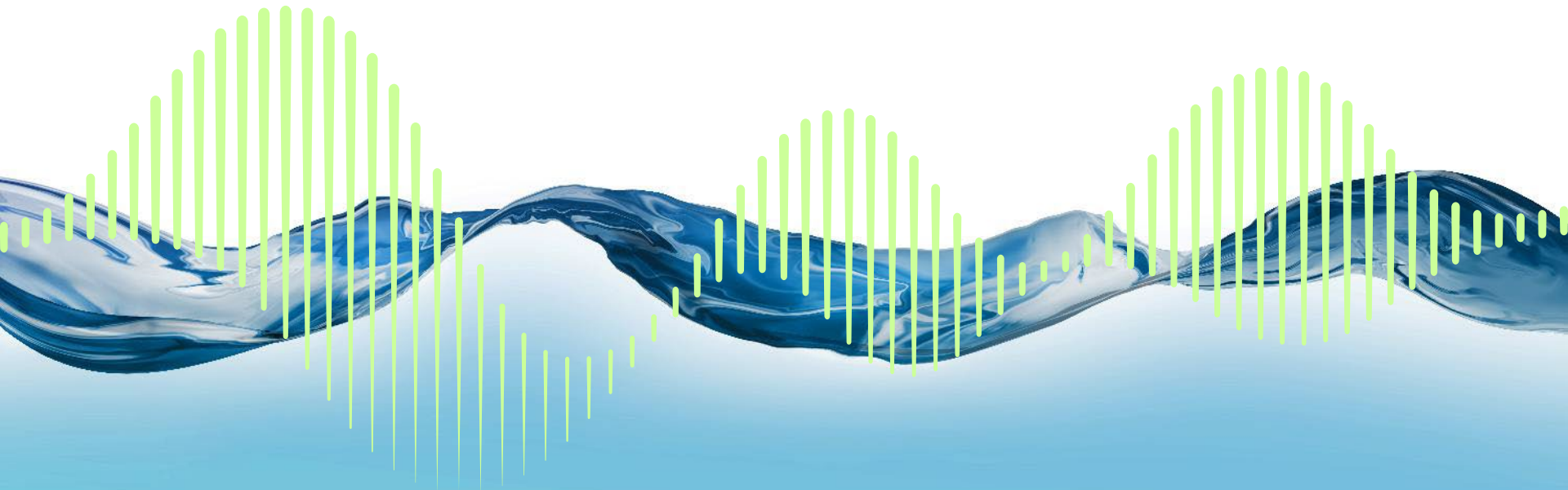
# СИНХРОВИТАЛ

В биоритме со здоровьем!



# Биоритмы – ОСНОВА ЖИЗНИ

Наука, занимающаяся изучением взаимосвязи между биоритмами и здоровьем человека, – **хронобиология**.





# Наш организм регулируется **биоритмами** – специальными внутренними часами



## **День**

- Переработка питательных веществ
- Синтез энергии

## **Ночь**

- Накопление питательных веществ
- Восстановление тканей
- Деление клеток



## Как распознать **десинхроноз** (нарушение суточного ритма)

- Повышенная утомляемость
- Нарушение сна
- Снижение трудоспособности
- Нестабильное эмоциональное состояние
- Некорректная работа органов и систем



# Причины сбоя циркадных ритмов

## Внешние

- Смена часовых поясов
- Воздействие постоянного освещения
- Резкое изменение атмосферного давления
- Вахтовая работа

## Внутренние

- Нарушения в работе центральной нервной системы
- Дефицит нутриентов
- Инфекционные заболевания в острой фазе



# Синхровитал

Продукты хронобиологической защиты,  
работающие в ритме вашего организма

## Нативная поддержка

Вещества активизируются только в своей фазе (утром или вечером), действуя максимально эффективно.

## Адресное действие

Каждая формула поддерживает определенную систему организма.

## Результат, который понравится!

Нормализация природных биоритмов,  
ускорение процессов восстановления, бодрость  
и жизненный тонус.



Поддержите  
свой организм так,  
как это задумала  
природа

Выберите свой «Синхровитал»!



# Синхровитал II

Хронобиологическая защита  
клеток мозга

В двух капсулах:

## 5 растительных экстрактов

Природная формула для защиты клеток мозга, быстрого восстановления нейронов и активизации их работы.

## 43,6% витамина С

Обеспечивает антиоксидантную защиту клеток нервной системы от разрушающего действия свободных радикалов.

## 2 экстракта с антистресс-эффектом

Гармонизируют эмоциональный фон и помогают справиться с последствиями стресса.



# Синергия науки и природы

## Гинкго билоба

Способствует улучшению кровотока в органах и тканях, затрагивая в первую очередь систему капилляров.

## Готу кола

Нейропротектор. Помощник в образовании новых нейронов за счет активации нейротрофического фактора роста.

## Женьшень

Легендарный адаптоген, защищает нервные клетки от перегрузок, поддерживает интеллектуальную активность.

Утренняя  
капсула

Вечерняя  
капсула



**Утро (30 капсул по 450 мг):** экстракт гинкго билоба, экстракт женьшеня, экстракт готу колы, аскорбилпальмитат.

**Вечер (30 капсул по 450 мг):** экстракт шалфея, экстракт зверобоя, аскорбилпальмитат, экстракт шлемника байкальского.



# Синхровитал III

Хронобиологическая защита клеток сердца и сосудов

В четырех капсулах:

**143% органического селена**

Антиоксидантная защита клеток сердечной мышцы.

**100% ликопина**

Мощная дозировка природного консерванта холестерина, чтобы поддерживать сосуды свободными от бляшек.

**72% активных компонентов экстракта боярышника**

Поддержка артериального давления и правильной работы сердца.



# Синергия науки и природы

## Бета-глюканы овса OatWell 28

Обладают доказанным эффектом в отношении снижения уровня плохого холестерина и профилактики атеросклероза.

## Ликопин

Усиливает антиоксидантную защиту, обеспечивает профилактику проблем сердечно-сосудистой системы и повышает защиту генетического аппарата клеток.

## Боярышник

Помогает регулировать давление, успокаивает и улучшает сон людей, испытывающих проблемы с сердечно-сосудистой системой.

## Селен Lalmin Se 2000™

Мощный антиоксидант, защищающий клетки и ткани от разрушения.

Утренняя  
капсула

Вечерняя  
капсула



**Утро (75 капсул по 350 мг):** бета-глюканы овса SweOat®, липоевая кислота.

**Вечер (25 капсул по 500 мг):** экстракт листьев с цветками боярышника, Lalmin Se 2000™ (инактивированные дрожжи *Saccharomyces cerevisiae*, содержащие селен в форме селенометионина), натуральный ликопин.



# Синхровитал IV

Хронобиологическая защита печени

В двух капсулах:

## 4 растительных экстракта

Нормализация работы печени и желчевыводящих путей естественным способом.

## 178%\* таурина

Максимальные допустимые дозировки – для надежной антиоксидантной защиты клеток печени.

## 56%\* гиперцицина

Более половины суточной дозы актива из экстракта зверобоя – для стимуляции внутриклеточных процессов биотрансформации токсичных веществ.

\* От адекватного уровня потребления по ЕСЭГТ.



# Синергия науки и природы

## Расторопша

Содержит 80% силимарина, который помогает активизировать обмен веществ в клетках печени, тем самым способствуя их регенерации.

## Артишок

Стимулирует образование желчи, улучшает дренажную функцию желчевыводящей системы, способствует очищению печени и желчного пузыря.

## Зверобой и байкальский шлемник

Экстракты байкальского шлемника (5% байкалина) и зверобоя (5% гиперцицина) обладают мягким желчегонным эффектом, оказывают на организм общеукрепляющее и тонизирующее действие.

## Таурин

Работает как мощный природный антиоксидант, защищая клетки и ткани печени от повреждения свободными радикалами. Способствует улучшению оттока желчи.

Утренняя  
капсула

Вечерняя  
капсула



**Утро (30 капсул по 450 мг):** таурин, экстракт расторопши (80% силимарина), экстракт листьев артишока (25% цинарина).

**Вечер (30 капсул по 600 мг):** природный гепатопротекторный комплекс Таурофит™ (таурин, экстракт зверобоя (5% гиперцицина), экстракт шлемника байкальского (5% байкалина).



# Синхровитал VI

Хронобиологическая защита суставов

В двух капсулах:

## 2 хондропротектора

Глюкозамин и хондроитин – проверенная формула для эффективной защиты и восстановления хряща.

## 67%\* дневной нормы глюкозамина

Более половины суточной дозы глюкозамина для уверенности в гибкости и здоровье суставов.

## 3 растительных экстракта

Помогают справиться с воспалениями и уменьшить дискомфорт.

\* От адекватного уровня потребления по ЕСЭГТ.



# Синергия науки и природы

Утренняя  
капсула

Вечерняя  
капсула

## Хондропротекторы

Глюкозамин и хондроитин в высоких дозировках обеспечивают надежную защиту суставов от изнашивания и истирания, а также способствуют быстрому восстановлению хрящевой ткани. Снижают активность ферментов, повреждающих хрящевую ткань, нормализуют выработку внутрисуставной жидкости и помогают поддерживать ее нормальный состав, активизируют выработку собственной гиалуроновой кислоты, оказывают противовоспалительное действие.

## Кора ивы белой

Главный действующий компонент – салицин (гликозид салициловой кислоты), основа знакомого всем аспирина. Благодаря способности блокировать образование веществ, стимулирующих развитие воспаления, салицин оказывает выраженный обезболивающий и противовоспалительный эффект.

## Корни гарпагофитума

Содержащийся в нем гарпагозид обладает обезболивающим и противовоспалительным действием, уменьшая выброс клеточных ферментов, ответственных за поддержание воспалительных процессов в тканях.

## Шиповник

Комплексно поддерживает нормальную работу суставов, обладает противовоспалительным действием, помогает уменьшить болевые ощущения и улучшить подвижность. Витамин С из экстракта шиповника способствует образованию коллагена – структурного компонента хрящей.



**Утро (30 капсул по 580 мг):** глюкозамина гидрохлорид, экстракт коры белой ивы, хондроитинсульфат.

**Вечер (30 капсул по 600 мг):** глюкозамина гидрохлорид, экстракт корней гарпагофитума, хондроитинсульфат, экстракт шиповника.



# Синхровитал VII

Хронобиологическая защита сетчатки глаза и хрусталика

В двух капсулах:

## **75% антоцианов**

Для антиоксидантной защиты органов зрения, поддержки хорошего кровоснабжения сетчатки и ускоренного восстановления зрительного пигмента.

## **100% природные светофильтры**

Лютеин и зеаксантин в правильной суточной дозировке – для поддержки органов зрения и их ускоренного восстановления после светового воздействия.

## **59% витамина С**

Содержит больше половины необходимого нам количества витамина С – для защиты клеток и тканей от разрушительного действия свободных радикалов и поддержания здоровья сосудов..



# Синергия науки и природы

## Природные светофильтры лютеин и зеаксантин

- Снижают негативное воздействие яркого света на сетчатку глаза и предотвращают ее дегенерацию.
- Способствуют повышению контрастности зрения и уменьшению слепых точек.
- Ускоряют восстановление зрения после яркого светового воздействия.

## Бета-каротин

Натуральный бета-каротин – мощный антиоксидант. Способствует быстрому восстановлению эпителия кожи и слизистых, снижает негативное воздействие УФ-лучей. Бета-каротин (как провитамин А) считается оптимальным источником витамина А, поскольку исключает возможность передозировки.

## Экстракт гибискуса

Богатый источник антоцианов, считающихся одними из самых сильных антиоксидантов для тканей глаз. Эти активные вещества повышают антиоксидантную защиту органов зрения, улучшают микроциркуляцию в сосудах сетчатки, повышают скорость восстановления зрительного пигмента.

Утренняя  
капсула

Вечерняя  
капсула



**Утро (30 капсул по 360 мг):** экстракт алтайской аронии, экстракт карельской черники, экстракт гибискуса.

**Вечер (30 капсул по 470 мг):** экстракт ацеролы, экстракт шиповника, натуральный лютеин, натуральный бета-каротин, липидный витамин С (аскорбилпальмитат), натуральный зеаксантин OptiSharp®.



# Синергия науки и природы

## Карельская черника

Благодаря входящим в состав антоцианам благотворно влияет на кровоснабжение и улучшает доставку кислорода в сетчатку. Антоцианы черники ускоряют восстановление светочувствительного пигмента сетчатки, что повышает ее восприимчивость к изменениям интенсивности освещения, а значит, улучшает остроту зрения и сумеречное зрение.

## Алтайская арония

Экстракт черноплодной рябины (аронии) содержит огромное количество антоцианов, благодаря чему отличается максимально высоким антиоксидантным индексом: обладает суперспособностью перехватывать многие виды свободных радикалов. Кроме того, эти компоненты благотворно влияют на состояние сердечно-сосудистой системы: способствуют снижению уровня плохого холестерина и артериального давления, улучшают обмен веществ, помогают контролировать сахар.

## Ацерола (барбадосская вишня)

Натуральный источник витамина С, содержит рекордное количество этого витамина: 1000–2000 мг на 100 г, что в 15–100 раз больше, чем в апельсинах. Обладает выраженным антиоксидантным действием.

## Шиповник

Проявляет общеукрепляющие, иммуностимулирующие и противовоспалительные свойства. Усиливает регенерацию тканей, уменьшает проницаемость сосудов, принимает участие в углеводном и минеральном обмене. Натуральный источник витамина С.

Утренняя  
капсула

Вечерняя  
капсула



**Утро (30 капсул по 360 мг):** экстракт алтайской аронии, экстракт карельской черники, экстракт гибискуса.

**Вечер (30 капсул по 470 мг):** экстракт ацеролы, экстракт шиповника, натуральный лютеин, натуральный бета-каротин, липидный витамин С (аскорбилпальмитат), натуральный зеаксантин OptiSharp®.



# СИНХРОВИТАЛ

В биоритме со здоровьем!

