



# EXPERALTA PLATINUM: ВОССТАНАВЛИВАЮЩАЯ ЭССЕНЦИЯ С НИАЦИНАМИДОМ 10%

ПЕРЕЗАГРУЗКА ДЛЯ УСТАВШЕЙ И УВЯДАЮЩЕЙ КОЖИ!



*Эссенция – гибрид  
тоники и сыворотки,  
неотъемлемый этап в повседневной  
бьюти-рутине, пришедший к нам из Азии.*

## ДЛЯ ЧЕГО?

Благодаря специальному составу эссенция усиливает действие основных уходовых средств. *В отличие от сывороток, она работает более комплексно*, тем самым обеспечивая полноценную интенсивную заботу о молодости и красоте кожи лица.



- ВЫРАВНИВАЕТ  
И ОСВЕЖАЕТ  
ТОН КОЖИ

- УЛУЧШАЕТ  
СОСТОЯНИЕ КОЖИ  
ПРИ АКНЕ

- УВЛАЖНЯЕТ  
И УСПОКАИВАЕТ

- ПОВЫШАЕТ  
УПРУГОСТЬ



REVITALIZING  
ESSENCE WITH  
NIACINAMIDE  
10%

ВОССТАНАВЛИВАЮЩАЯ  
ЭССЕНЦИЯ  
С НИАЦИНАМИДОМ 10%

REVITALIZING  
ESSENCE WITH  
NIACINAMIDE  
10%

ВОССТАНАВЛИВАЮЩАЯ  
ЭССЕНЦИЯ  
С НИАЦИНАМИДОМ 10%

expe  
intelligent s

experalta  
intelligent skin solutions

platinum

- РАЗГЛАЖИВАЕТ  
МОРЩИНКИ

- БОРЕТСЯ С ГИПЕР-  
ПИГМЕНТАЦИЕЙ

ВОССТАНАВЛИВАЮЩАЯ  
ЭССЕНЦИЯ  
С НИАЦИНАМИДОМ 10%  
418451  
50 мл



## ВОССТАНАВЛИВАЮЩАЯ ЭССЕНЦИЯ С НИАЦИНАМИДОМ 10%

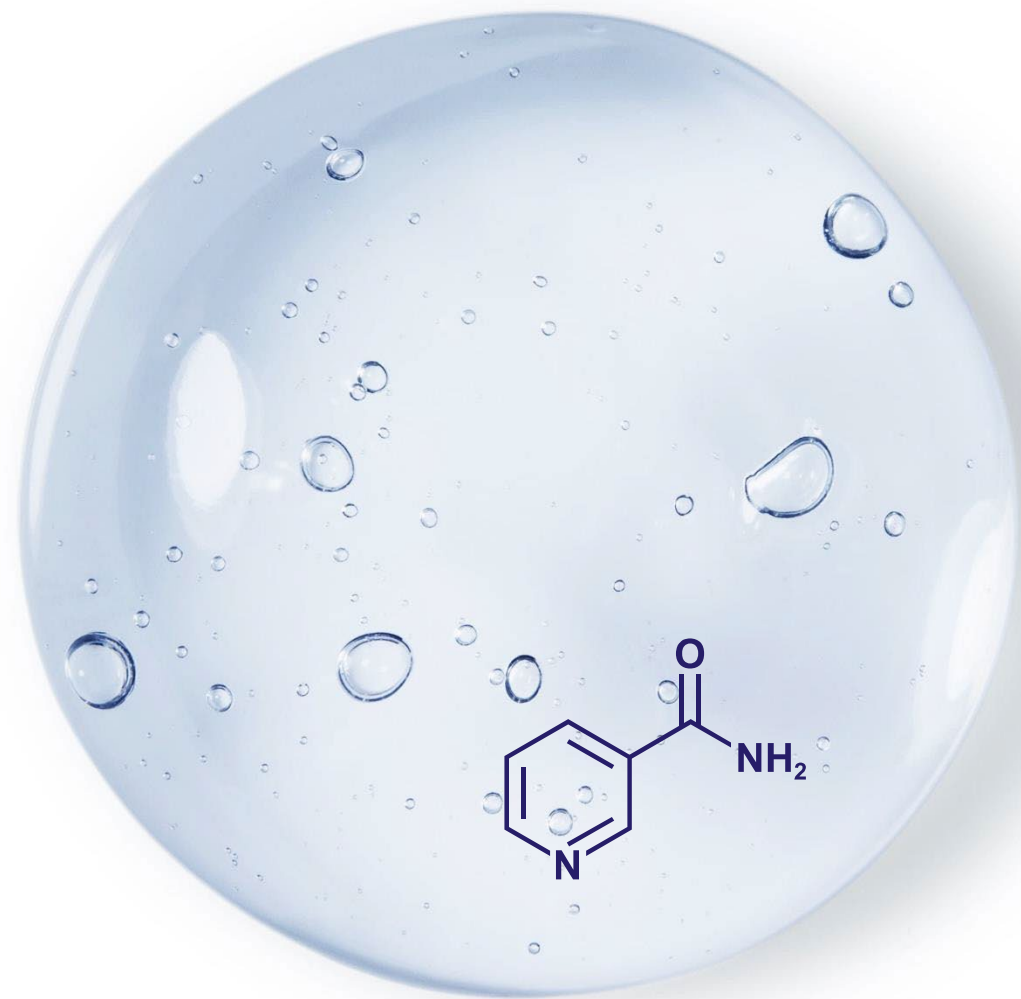
418451

50 мл

---

## ЧТО В СОСТАВЕ?

- НИАЦИНАМИД 10%
  - ЦЕНТЕЛЛА АЗИАТСКАЯ
  - ТРУТОВИК ЛАКИРОВАННЫЙ
  - ЛИСТЬЯ И ЦВЕТЫ ДЕРЕВА НИМ
-



## НИАЦИНАМИД 10%

- Повышает синтез ключевых протеинов эпидермиса, снижает проницаемость барьера, увеличивая содержание керамидов и жирных кислот в липидном слое.
- Уменьшает пигментацию, выраженно осветляет кожу.
- Сокращает размер пор и выравнивает текстуру кожи.
- Уменьшает покраснения, снижает чувствительность и реактивность кожи.



## ЦЕНТЕЛЛА АЗИАТСКАЯ

- **Центелла азиатская (готу кола, тигровая трава)** мгновенно улучшает цвет лица, снимает раздражение, помогает купировать воспалительный процесс, делает кожу гладкой и сияющей.
- Влияет на скорость обновления клеток кожи, уменьшает выраженность гиперкератоза, способствует выработке коллагена I и III типа, которого с возрастом в коже вырабатывается все меньше.



## ТРУТОВИК ЛАКИРОВАННЫЙ

«Священный гриб», «гриб долголетия»

Стимулирует синтез коллагена, обладает мощным антиоксидантным действием, поддерживает молодость и здоровье клеток, укрепляет иммунитет кожи.



## ЛИСТЬЯ И ЦВЕТЫ ДЕРЕВА НИМ

- *Дерево ним широко используется в аюрведе* благодаря мощным антисептическим, противовоспалительным и антиоксидантным свойствам.
- Борется с воспалениями на коже, нормализует выработку себума, обладает омолаживающим действием.



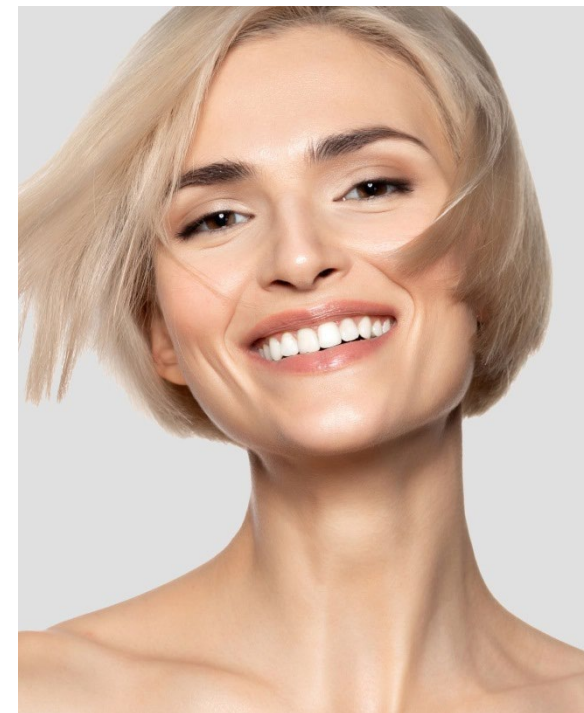
# КАК ИСПОЛЬЗОВАТЬ?



Наносите утром и вечером на сухую кожу после очищения.



Продолжите свой привычный уход по времени суток.



Используйте курсом в течение недели, затем 1 раз в неделю для продолжительного эффекта.

# РЕЗУЛЬТАТЫ\*

на 58%

*кожа более сияющая*

на 56%

*увеличивается выработка коллагена*

на 51,6%

*снижается количество морщин*

на 27%

*снижается трансэпидермальная потеря влаги*

на 65%

*уменьшается выраженность акне*



*\* По результатам тестирования активных компонентов in vivo и in vitro.*



СПАСИБО  
ЗА ВНИМАНИЕ!